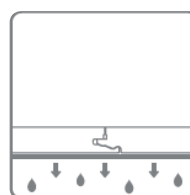


Quick-Step® TRANSITSOUND**QSUDLTRS15****LAMINATE** *Parquet*

www.quick-step.sk

 $\Delta L_w = 20\text{dB}$ $\Delta L_{lin} = 10\text{dB}$ **Popis produktu: Chceme redukovať hluk, ktorý počujú moji susedia**

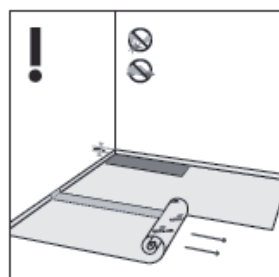
Predtým než položíte podlahu Quick-Step, musíte inštalovať podložku. Dobrá podložka poskytuje stály podklad, ktorý si kvalitná podlahu zaslúži, a taktiež izoluje proti hluku. Všetky podložky Quick-Step®:

- vyrovnávajú podklad
- chráni proti vzliňajúcej vlhkosti
- sú vhodné pre podlahové kúrenie

Keď chcete redukovať prenos zvuku na minimum, potom Quick-Step® Transitsound je najvhodnejšou podložkou. Je ideálna pre horné poschodia a byty.

- $\Delta L_w = 20\text{dB}$
- $\Delta L_{lin} = 10\text{dB}$

Tento podklad sa dodáva v praktických a ľahko prenosných roľkách.


**Dôležité:**


Inštalujte podložku logom Quick-Step® a fóliou nadol.

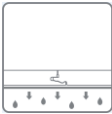
Balenie	1 roľka = 15 m ²
Rozmery	15 m x 1 m
Hrúbka	2 mm
Váha	5,16 kg
Paleta obsah	20 roliek
Paleta rozmery (d x š x v)	1200 x 800 x 1100 mm
Paleta váha	122 kg


**Ideálna pre Uniclic® a pre Uniclic® Multift**

Jemný povrch izolačných podložiek chráni podložky od zachytenia medzi zámky počas inštalácie. Navyše všetky podložky Quick-Step® ponúkajú stabilný základ pre ochranu zámkového systému Uniclic®.

	<h3>Kročajové zvuky = odraz zvuku</h3> <p>Zvuky, ktoré počujete pri chôdzi.</p>
Výsledok	<ul style="list-style-type: none"> • Výsledok: * • Štandard: Verejná obchodná spoločnosť štandardná • Inštitút: Verejná obchodná spoločnosť
Metóda testovania	Neexistujú žiadne oficiálne metódy testovania tohto typu pre zvukovú redukciu. Preto mnoho dodávateľov používa svoju vlastnú testovaciu metódu. Pre Unilin® udeľujeme hviezdičky, aby sme označili pomerné rozdiely medzi rôznymi podložkami Quick-Step®.
Prečo je to dôležité	Pri veľmi frekventovaných miestnostiach klepavý zvuk topánok môže byť veľmi otravný.

	<h3>Zvuky nárazov</h3> <p>Zvukové vlny, ktoré prechádzajú vašou podlahou, môžu byť susedmi považované za veľmi nepríjemné.</p>
Výsledok	<ul style="list-style-type: none"> • ΔL_w (dB): 20dB (8mm laminate) • ΔL_{lin} (dB): 10dB (8mm laminate) • Inštitút: SWA
Metóda testovania	Redukcia zvukov nárazov je vyjadrená ako ΔL_w a udáva posúdenú redukciu tlaku nárazov a je meraná podľa protokolu ISO 140-08.
Prečo je to dôležité	Zvuky nárazov môžu byť susedmi považované za veľmi nepríjemné. Niektoré krajiny vyžadujú aj určité minimálne hodnoty pre zvuky nárazov v bytových domoch.

	<h3>Odolnosť proti vode</h3> <p>Ochrana proti vzlínavej vlhkosti.</p>
Výsledok	<ul style="list-style-type: none"> • Výsledok: Sd hodnota 100 m • Štandard: EN 12086
Metóda testovania	Odolnosť podložky proti vlhkosti je meraná podľa protokolu EN 12086 Metódou A.
Prečo je to dôležité	Doporučuje sa inštalovať podložky s integrovanou s parozábranou, aby vaša podlaha bola chránená proti vzlínajúcej vlhkosti. Aby bola ochrana proti vlhkosti plne odolná, doporučuje sa zalepiť všetky spoje vode odolnou páskou. Podložka Quick-Step® Transitsound má vnútornú parozábranu, takže nie je potrebné inštalovať samostatnú fóliu k týmto účelom. Fóliový okraj a lepiaca páska sú súčasťou podložky, aby bolo zaistené všetko potrebné k inštalácii.

	<h3>Tepelná odolnosť</h3> <p>Táto podložka je vhodná pre podlahové kúrenie.</p>
Výsledok	0,045 m ²
Metóda testovania	Tepelný odpor podložiek sa meria podľa teplotných rozdielov, keď dochádza k teplotnému prenosu skrz materiál. Ide o silu produktu rozloženú do vodivosti a jej merná jednotka je meter štvorcový kelvín na watt. Táto hodnota môže byť ako vysoká, tak nízka, závisí na prioritách zákazníka. Pre aplikáciu podlahového kúrenia tieto hodnoty musia byť nízke, a pre situácie, keď zákazník chce izolovať jeho podlahu, tieto hodnoty musia byť vysoké. Keď sa hodnotí tepelná odolnosť, tepelný odpor celého podlahového systému (podlaha + podložka) musí byť sčítaný. Pre aplikáciu podlahy na podlahové kúrenie nesmú hodnoty presiahnuť 0,15m ² K/W. Pri kúrení se neuvoľňuje žiadny zápach alebo škodlivé látky.



Použitie iných produktov / príslušenstva ako Quick-Step® môže spôsobiť poškodenie podláh Quick-Step®. V takom prípade garancia poskytnutá spoločnosťou Quick-Step® bude neplatná. Z tohto dôvodu doporučujeme používať len príslušenstvo Quick-Step®, pretože bolo špeciálne vyvinuté a testované pre použitie s podlahovými lamelami Quick-Step®.

Instrukce:

- Odrolujte podložku s logom Quick-Step® a fóliu nadol. Položte podložku tak, aby pružky boli súbežne so smerom polozenia podlahy Quick-Step®.
- Položte prvý pruh 2cm/0,787In prekrytie odklopte na stenu.
- Položte ďalší pruh s prekrytím cez prvý. Odkryte lepiacu pásku z prvého pruhu a prilepte tento okraj k druhému pruhu na hornú časť s lepidlom.
- Uistite sa, že podložky k sebe sedia pevne a fólia s prekrytím je dobre prilepená.
- Zalepte spoje medzi prechodmi vode odolnou páskou.